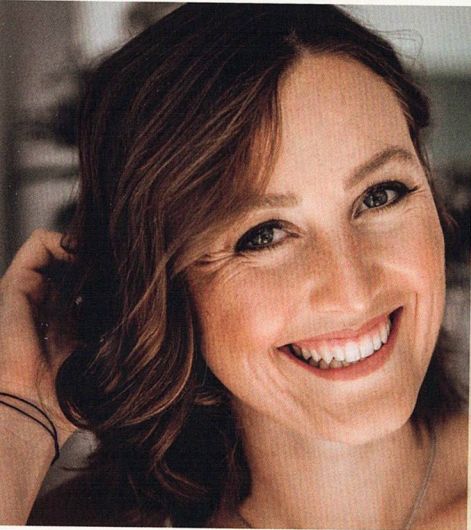


Finde was du  
suchst,  
nimm mit  
was du brauchst.



Lass uns loslegen!

Laura Gamper

Schützenstr. 84

78315 Radolfzell

015154445082

[www.ernaehrungamsee.de](http://www.ernaehrungamsee.de)

[kontakt@ernaehrungamsee.de](mailto:kontakt@ernaehrungamsee.de)

Folge mir auf

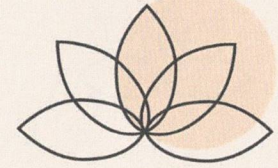
Instagram:

[@ernaehrungamsee](https://www.instagram.com/ernaehrungamsee)

[kontakt@ernaehrungamsee.de](mailto:kontakt@ernaehrungamsee.de)



[www.ernaehrungamsee.de](http://www.ernaehrungamsee.de)



Laura Gamper

ERNÄHRUNG AM SEE

LAURA GAMPER

ERNÄHRUNGSMEDIZIN M.SC.

Ernährungsberatung und Therapie

Seminare und Workshops

Kochkurse

Supermarktcoaching

Abrechnung  
mit der  
Krankenkasse



Ernährungswissenschaftlerin mit  
Master-Abschluss Ernährungsmedizin



zertifizierte Therapie für  
Krankenkassen



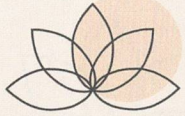
Erfolgreiche und zufriedene Klienten

[kontakt@ernaehrungamsee.de](mailto:kontakt@ernaehrungamsee.de)



[www.ernaehrungamsee.de](http://www.ernaehrungamsee.de)





## Erfahre alles über eine gesunde Ernährung wie DU sie brauchst!



### Mein Angebot

Ich berate dich gerne zu verschiedenen Stoffwechselerkrankungen und Gewichtsmanagement. Im Fokus stehen deine Gesundheit und deine Bedürfnisse. Auch in Kochkursen und Supermarktcoachings kannst du viel für die Praxis lernen. So fällt es dir leichter das Erlernte in die Tat umzusetzen.



Persönliche Beratung



Telefonische Beratung



Video-Beratung

### Meine Beratung und Therapie

Mein Fokus liegt auf einer wissenschaftlich basierten Therapie. Ich berate individuell und produktneutral. Durch meine Zertifizierung beim Berufsverband VDOE ist eine Abrechnung über die Krankenkasse möglich.

### So starten wir

Damit wir gemeinsam starten können brauchst du eine ärztliche Notwendigkeitsbescheinigung vom Arzt. Anschließend können wir einen Termin für ein Erstgespräch vereinbaren und einen Kostenvoranschlag bei deiner Krankenkasse einreichen.



ärztliche Notwendigkeitsbescheinigung



Erstgespräch vereinbaren



Kostenvoranschlag bei der Krankenkasse einreichen



Loslegen!

Adipositas  
Lebensmittelunverträglichkeiten  
Gastrointestinale Erkrankungen  
Fettstoffwechselerkrankungen  
Gicht / Hyperurikämie  
Hypertonie  
Essstörungen  
Emotionales Essen